

一本の歯の欠損から

歯のドミノ倒し

医療法人社団医信会古瀬歯科医院
東京都北区

歯科医師

古瀬 信久

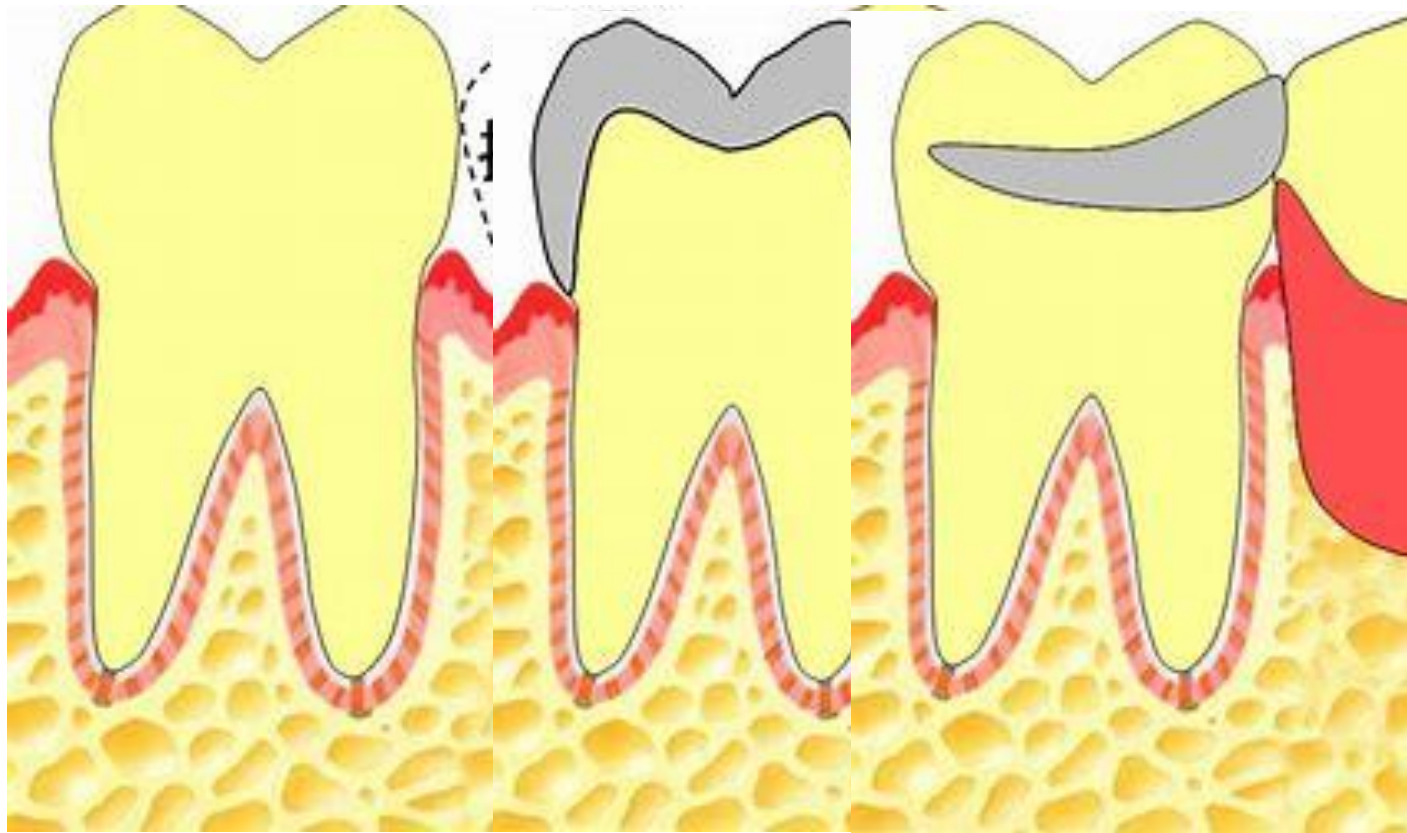
メタボって知ってますか???

メタボ（メタボリックシンドローム）は運動不足や肥満などが原因となる**生活習慣病の前段階の状態**です

メタボリック・ドミノ



一本の歯がなくなったら ???



一本の歯の欠損を補うこと＝欠損補綴

欠損補綴治療

インプラント

人工歯根は、周囲の健康な歯を傷つけることはありません。噛む力も健全歯と同じです。



ブリッジ

歯を失ったところに両側の残った歯を利用して(土台)橋渡しして接着剤で固定して入れる方法です。

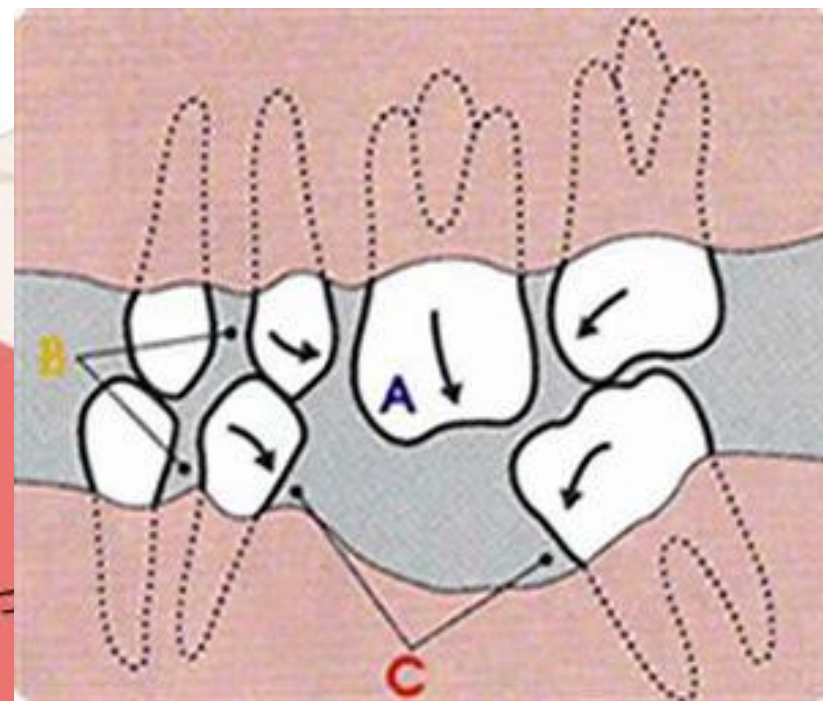
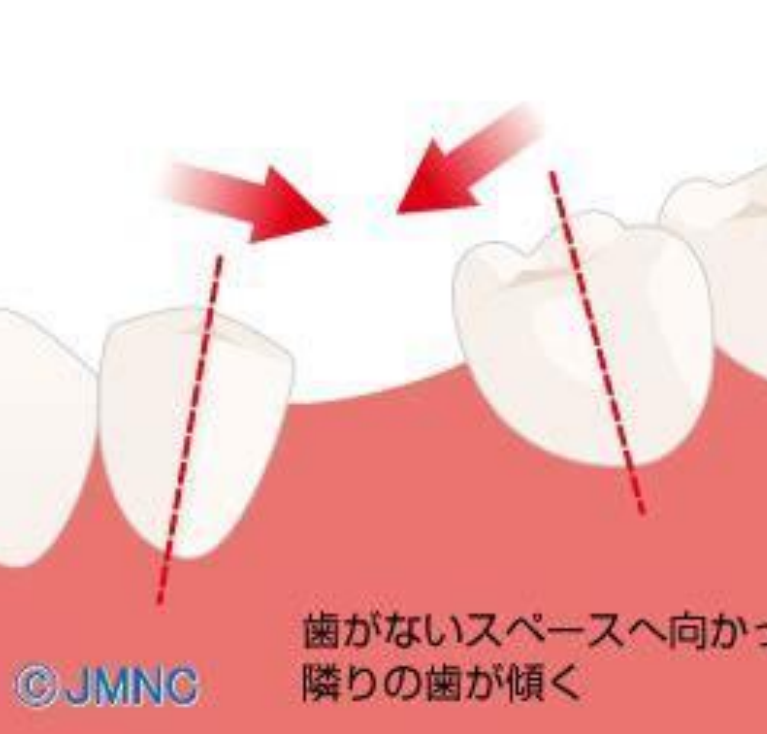
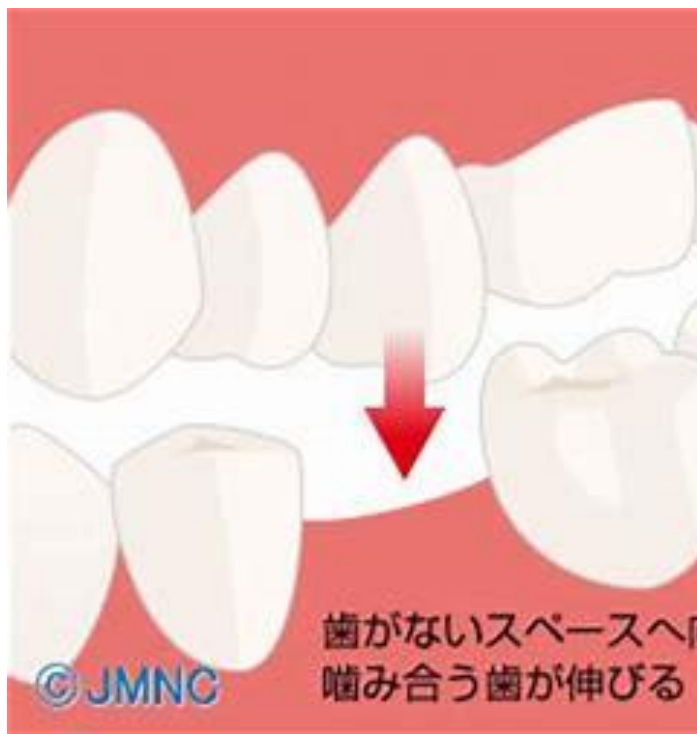


入れ歯（取りはずし）

噛む力が弱く、自覚制限があります。口元や、あごの輪郭が変わることがあります。



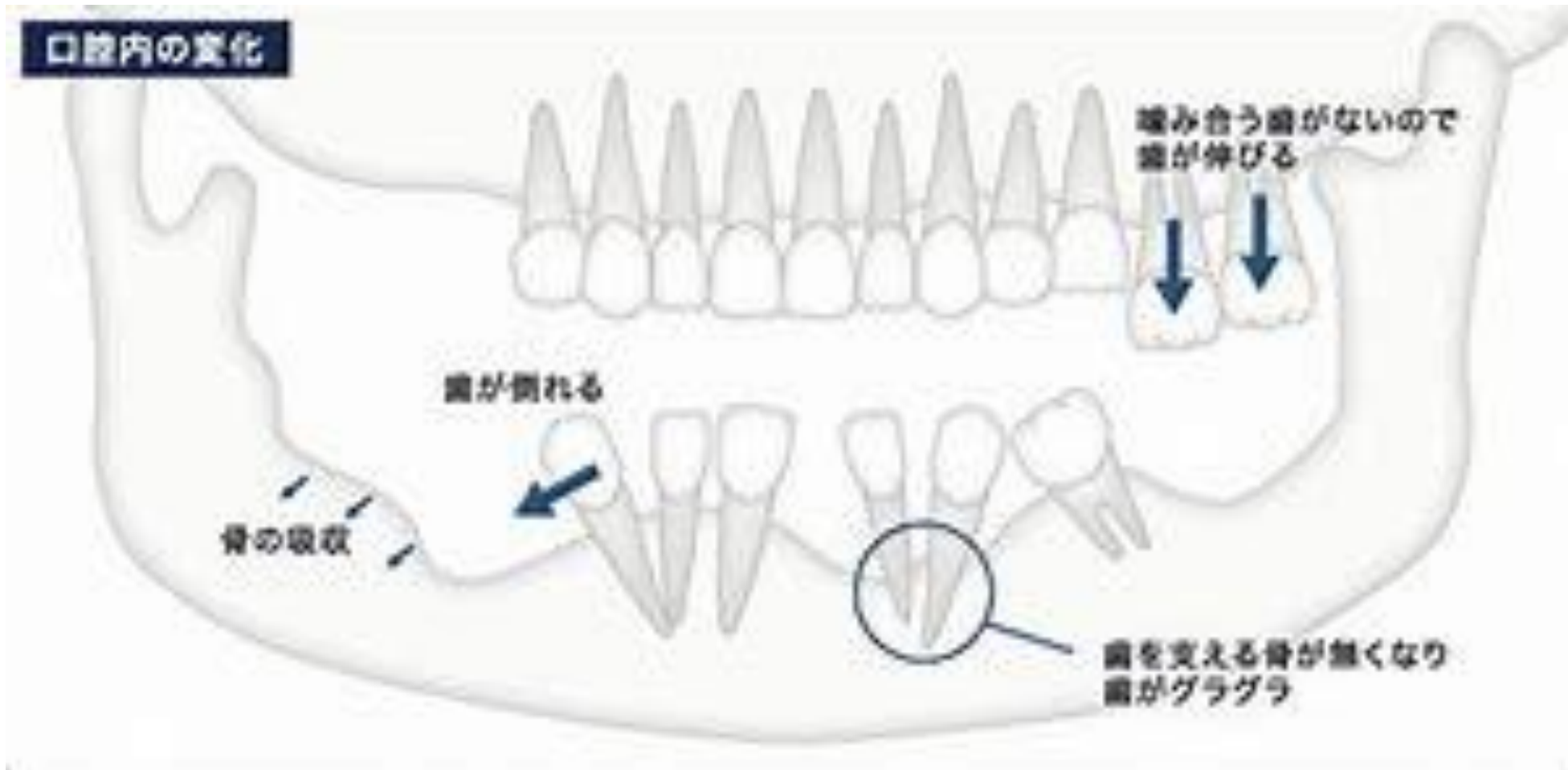
歯の欠損をそのままにしていると ?????



実際には、こんな風に



さらに そのまま放置すると???



日本人の死因となる病気

1位 ガン

2位 心疾患

3位 脳血管疾患

(厚生省統計平成10年度調べ)

歯周病は、日本人の死因となる病気の
2位、3位に関係しています。

脳卒中

歯周病になると歯周病菌が「プロテアーゼ」という酵素を吐き出し、血しょうを凝固させます。そして、血管をつまらせる可能性があるという動脈硬化を引き起こし、脳卒中や心筋梗塞の誘い水となります。

肺炎

細菌の混じった唾液を誤飲、肺に入り込んで肺炎の原因になります。

心臓病

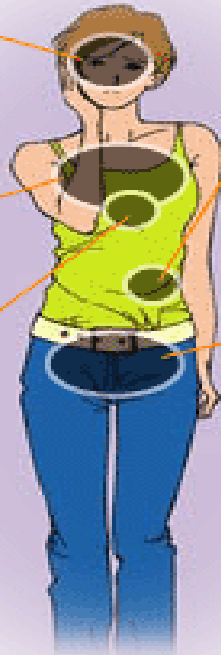
歯周病原菌が心臓弁への感染症となり、心臓病の原因となっています。アメリカでは「フロス オア ダイ（歯の清掃か死か）」と言われており、歯周病の人は2.8倍も心臓病になりやすいというデータがあります。

糖尿病

歯周病と糖尿病は合併症です。歯周病のある人ほど血糖値が高く、歯周病の重症度も糖尿病の人達が高いことが分かっています。歯周病を改善すると血糖値も下がることが報告されています。

未熟児出産・早産

赤ちゃんは、お母さんの羊水の中にある「プロスタラジン」が一定量になったときに生まれます。歯周病にかかっていると、「プロスタラジン」が急激に増えて、妊娠9ヶ月位で一定量に達して、早産を引き起こしてしまいます。歯周病のお母さんの未熟児出産・早産の確率は健康な人の7倍も高いのです。歯ぐきに炎症を起こした歯周病原菌は、そのまま血管に入り、身体に重大な病気を引き起こします。



歯の欠損ドミノ

